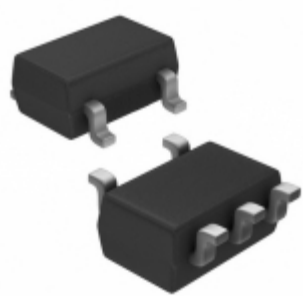


S-8880A18-M5T1U



Obrázky jsou pouze orientační.
Podrobné informace o produktu naleznete v části Technické údaje produktu.
Koupit S-8880A18-M5T1U s důvěrou od Component-World.HK, 1 rok záruka

SII SII Semiconductor Corporation

Part Number: [S-8880A18-M5T1U](#)

Výrobce: [SII Semiconductor Corporation](#)

Popis: CHARGE PUMP

Datový list: [S-8880A Series](#)

RoHS Status: Bez olova / V souladu RoHS

Ship From: Hong Kong

Shipment Way: DHL/Fedex/TNT/UPS/EMS

[Request For Quotation](#)

PARAMETR PRODUKTU

Part Number	S-8880A18-M5T1U	Výrobce	SII Semiconductor Corporation
Popis	CHARGE PUMP	Stav volného vedení / RoHS	Bez olova / V souladu RoHS
Dostupné množství	56470 pcs	Datový list	S-8880A Series
Kategorie	Integrované obvody (IC)	Dodavatel zařízení Package	SOT-23-5
Série	*	Obal	Tape & Reel (TR)
Paket / krabice	SC-74A, SOT-753	Ostatní jména	1662-3341-2
Typ montáže	Surface Mount	Úroveň citlivosti na vlhkost (MSL)	1 (Unlimited)
Stav volného vedení / RoHS	Lead free / RoHS Compliant	Detailní popis	Switching Regulator IC Output SC-74A, SOT-753

Component-World.com je spolehlivý distributor elektronických součástek. Specializujeme se na všechny elektronické komponenty řady SII Semiconductor Corporation. Máme 56470 kusy SII Semiconductor Corporation S-8880A18-M5T1U na skladě dostupných. Vyžádejte si citát z distributora součástí elektroniky na Component-World.com, náš prodejní tým vás bude kontaktovat do 24 hodin.

RFQ Email: info@Components-World.com

SOUVISEJÍCÍ PRODUKTY

	Část#: S-89110BPH-H4A-TFG Popis: IC OP AMP CMOS 180KHZ SNT-8A	Výrobci: SII Semiconductor Corporation	Dotaz
	Část#: S-882Z22-M5T1G Popis: IC REG SWITCHD CAP 2.2V SOT23-5	Výrobci: SII Semiconductor Corporation	Dotaz
	Část#: S-89120AMC-1A2-TFU Popis: IC OP AMP CMOS 40KHZ SOT23-5	Výrobci: SII Semiconductor Corporation	Dotaz
	Část#: S-8880A20-M5T1U Popis: CHARGE PUMP	Výrobci: SII Semiconductor Corporation	Dotaz
	Část#: S-882152AMH-M3BTFU Popis: IC REG SWITCHD CAP 5.2V SOT23-6W	Výrobci: SII Semiconductor Corporation	Dotaz
	Část#: S-89120ANC-1A2-TFG Popis: IC OPAMP GP 40MHZ SC88A	Výrobci: SII Semiconductor Corporation	Dotaz
	Část#: S-89110AMC-1A1-TFU Popis: IC OP AMP CMOS 180KHZ SOT23-5	Výrobci: SII Semiconductor Corporation	Dotaz
	Část#: S-89120BFM-H4B-TFU Popis: IC OP AMP CMOS 40KHZ 8TMSOP	Výrobci: SII Semiconductor Corporation	Dotaz
	Část#: S-882155AMH-M3ETFU Popis: IC REG SWITCHD CAP 5.5V SOT23-6W	Výrobci: SII Semiconductor Corporation	Dotaz
	Část#: S-882Z18-M5T1G Popis: IC REG SWITCHD CAP 1.8V SOT23-5	Výrobci: SII Semiconductor Corporation	Dotaz
	Část#: S-882Z24-M5T1G Popis: IC REG SWITCHD CAP 2.4V SOT23-5	Výrobci: SII Semiconductor Corporation	Dotaz
	Část#: S-89110ANC-1A1-TFG Popis: IC OPAMP GP 180KHZ SC88A	Výrobci: SII Semiconductor Corporation	Dotaz
	Část#: S-89110BFM-H4A-TFU Popis: IC OP AMP CMOS 180KHZ 8TMSOP	Výrobci: SII Semiconductor Corporation	Dotaz
	Část#: S-8823A24-M5T1U Popis: CHARGE PUMP	Výrobci: SII Semiconductor Corporation	Dotaz
	Část#: S-882150APH-M2ZTFU Popis: IC REG SWITCHD CAP 5V SNT-8A	Výrobci: SII Semiconductor Corporation	Dotaz
	Část#: S-89110BPH-H4A-TFU Popis: IC OP AMP CMOS 180KHZ SNT-8A	Výrobci: SII Semiconductor Corporation	Dotaz
	Část#: S-882Z20-M5T1G Popis: IC REG SWITCHD CAP 2V SOT23-5	Výrobci: SII Semiconductor Corporation	Dotaz
	Část#: S-882152AMH-M3BTFG Popis: IC REG SWITCHD CAP 5.2V SOT23-6W	Výrobci: SII Semiconductor Corporation	Dotaz
	Část#: S-882155AMH-M3ETFG Popis: IC REG SWITCHD CAP 5.5V SOT23	Výrobci: SII Semiconductor Corporation	Dotaz
	Část#: S-8880A22-M5T1U Popis: CHARGE PUMP	Výrobci: SII Semiconductor Corporation	Dotaz

Související klíčová slova pro S-8880A18-M5T1U

SII Semiconductor Corporation S-8880A18-M5T1U.	S-8880A18-M5T1U distributor	S-8880A18-M5T1U dodavatel	S-8880A18-M5T1U Cena
S-8880A18-M5T1U Stáhnout datasheet.	S-8880A18-M5T1U Datasheet.	S-8880A18-M5T1U Stock.	koupit S-8880A18-M5T1U.
SII Semiconductor Corporation S-8880A18-M5T1U.			